

VISAM Touch Panel „VTP-AX218“

21,5" Bediengerät mit SCADA-Funktionalität

Artikel-Nummer:
VTP-AX218-x



CCC UL FCC CE

Industrie
Computer 1

Panel
Computer 2

Industrie
Displays 3

Medical
Computer 4

Automation 5

Software 6

- Full HD Display
- Multi-Touchscreen mit Glasoberfläche

Das VISAM Touch Panel VTP-AX218 integriert sich mit seinem edlen und schnörkellosen Design in nahezu jedes Interieur. Die Tiefe, des mit Aluminium eingefassten PCs, beträgt lediglich 4cm. Mit der mitgelieferten Wandhalterung lässt sich das Bedienpanel mit geringem Abstand zur Wand montieren. Dabei ist eine horizontale oder vertikale Ausrichtung möglich.

Das Touch Panel verfügt über einen schnellen und sparsamen Intel Core i7 Prozessor und über ein schnelles SSD Laufwerk für die Systemdaten. Zusätzlich kann das Bediengerät mit optionalen Zubehörmodulen dem eigenen Bedarf angepasst werden.

Das 21,5" große Widescreen-Display ist in Full HD (1080p) aufgelöst, wird mit einem kapazitiven Multi-Touchscreen (PCT) mit Glasoberfläche ausgestattet und unterstützt Gesten- und Multi-Touch-Eingaben.

Für die reibungslose Anbindung an die Gebäudesteuerung sorgt die implementierte Bediensoftware. Das System unterstützt die gängigen Feldbusse und Remotesysteme und wird mit dem mitgelieferten Editor parametrierbar. Die Soft-

- Intel Core i7 Prozessor,
4 GB RAM und **64 GB SSD** Laufwerk

ware basiert auf unserem bewährtem Prozessvisualisierungs- und -leitsystem VBASE HMI/SCADA und ist u.a. mit Rezepturverwaltung, Meldesystem, Protokollierung sowie mit einer multilingualen Sprachenverwaltung ausgestattet.

- Vollgrafische Bedienheit mit hochwertigem 21,5" Full HD Display (1080p) mit LED Backlight
- multitouchfähiger, PCT-Touch mit Glasoberfläche
- Intel Core i7 Prozessor 1,7 GHz (3517UE, lüfterlos) 4 GB DDR3 SDRAM, 64 GB SSD
- Umfangreicher Editor für die Parametrierung der Bediensoftware im Lieferumfang enthalten
- Montage oder Aufstellung im Hoch- oder Querformat. Inkl. flacher Wandhalterung (VESA100)
- Zubehörmodule: 2 MP Kamera, RFID Scanner, Smart Card Reader, Magnetkartenleser

www.visam.de

Allgemeine Spezifikationen

Artikel-Nummer:

VTP-AX218-x

System Hardware:

CPU	Intel Core i7 3517UE (1,7 GHz)
Chipsatz	Intel QM77
RAM	4 GB DDR3 1600 SDRAM
Massenspeicher	64 GB SSD
Erweiterungslot	1x Mini PCIe / mSATA
LAN	2x Gigabit Ethernet
I/O Ports	2x RS-232 2x USB 3.0 2x USB 2.0 1x HDMI 1x VGA 2x Audio (Line-out, Mic-in)
Lautsprecher	2x 3 W

Display & Touchscreen:

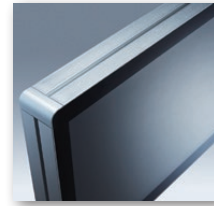
Display Typ	21,5" TFT LCD mit LED Backlight
max. Auflösung	1920 x 1080 Pixel
max. Farben	16,7 Mio.
Helligkeit	250 cd/m ²
Blickwinkel (H/V)	178° / 178°
Touchscreen Typ	PCT Projected Capacitive
Multitouch-fähig	ja
Oberfläche	Glas
Transparenz	90% (± 2%)

Allgemein & Umgebung:

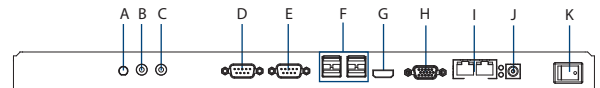
Temperatur	Betrieb: 0 ~ 40° C (32 ~ 104° F)
Schutzklasse	IP65 / NEMA4 frontseitig
Vibration	0,5 G
Shock	10 G Spitzenbeschleunigung (11 ms)
EMC	CE, FCC, UL, CCC, BSMI
Stromversorgung	12 V / 7 A, inkl. 84 W Netzteil (230 V, extern)
Energieverbrauch	45 W (typisch), 65 W (max.)
Montage	Wandmontage (VESA100 Wandhalterung inklusive) Wandeinbau mit opt. Unterputzgehäuse Aufstellung mit Standfuß (optional) horizontale oder vertikale Ausrichtung möglich
Maße (BxHxT)	518 x 314 x 44 mm
Gewicht	8 kg



Horizontale oder vertikale Montage bzw. Aufstellung (Zubehör optional).



Schnittstellen:



- | | | |
|------------------------|------------------|-----------------|
| A. Wifi Antenne (opt.) | E. COM1 | I. 2x LAN |
| B. Line-out | F. USB 3.0 / 2.0 | J. DC in |
| C. Mic-in | G. HDMI | K. Netzschalter |
| D. COM2 | H. VGA | |

Software:

Betriebssystem	Windows 10 IoT E. 2016 LTSB
HMI Laufzeit	VBASE Pro-RT (Details siehe www.vbase.net)

HMI Funktionen:

- Vollgrafische Prozessvisualisierung
- Bedienen & Beobachten von Automationsobjekten
- Meldesystem
- Multilinguale Anwendungen per Sprachumschaltung
- Protokollierung von Daten, Messwerten usw.
- Rezepturverwaltung in bis zu 16 Ebenen
- Zugriffssicherung und Benutzerverwaltung
- Integrierte Programmiersprache
- Multi-Touch und Gestensteuerung
- Fernbedienbar per Smartphone und Tablet PC
- Treiber für die gängigen Remotesystemen z.B. KNX, Modbus, M-Bus, SPS usw.

Optionen & Zubehör:

- 2MP Kamera Modul
- RFID Scanner
- Smart Card Reader
- Magnetkartenleser
- MPI-Adapter, PPI-Adapter
- Standfüße aus Aluminium
- Unterputzgehäuse
- WiFi Modul für Mini PCIe
- resistiver Touchscreen
- Microsoft Windows 7

Irrtümer und technische Änderungen vorbehalten! Abbildungen können vom Original abweichen.