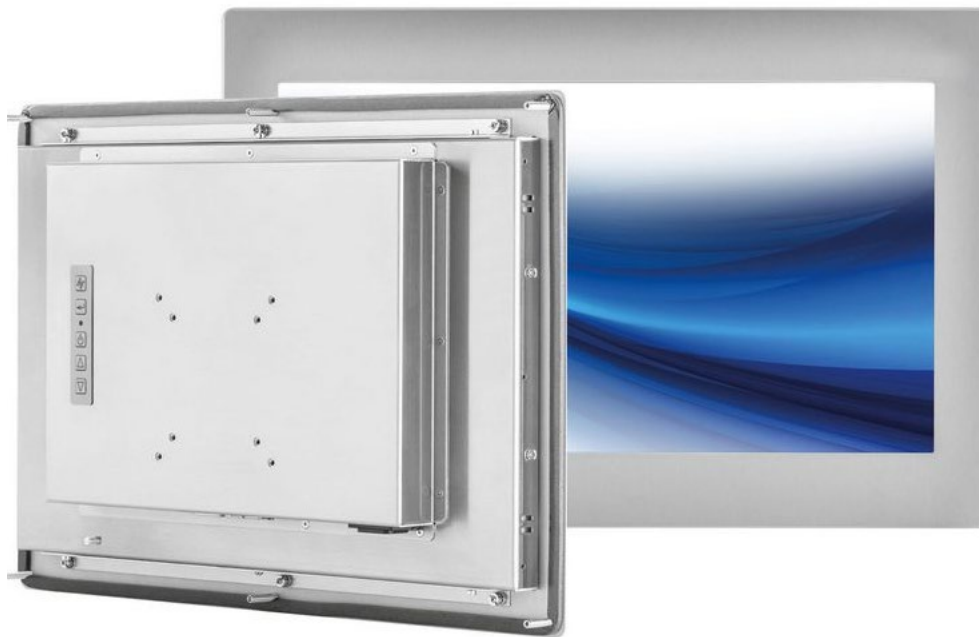


18.5" Einbaudisplay „VIS-IPD-R-19FHD“

Widescreen Industrie-TFT für Pulteinbau / Rackmontage

Artikel-Nummer:
VIS-IPD-R-19/FHD



Industrie
Computer 1

Panel
Computer 2

Industrie
Displays 3

Medical
Computer 4

Automation 5

Software 6

Spezifikation	VIS-IPD-19FHD-M
Größe/Typ	18.5" Full HD Farb-TFT
Auflösung	1920 x 1080 Pixel
akt. Bildfläche	410 x 231 mm
Pixelabstand	0.277 x 0.277 mm
Farben	16,7 Mio.
Helligkeit	350 cd/m ² min.
Kontrast	1000 : 1
Ablesewinkel (H/V)	178° / 178°
Signaleingang	DVI digital, 15pin Sub-D Buchse analog
Frequenzen	H: 30 - 60 kHz, V: 56 - 75 Hz
Spannungsversorgung	100-240 VAC ; 50-60 Hz, Netzteil intern
Energieverbrauch	24 W
Schutzklasse	IP65 frontseitig
Frontblende	Aluminium, natur eloxiert
Betriebstemperatur	0° ~ 50° C
Lagertemperatur	-20° ~ 60° C
Maße (BxHxT)	482 x 326 x 56 mm
Gewicht	7 kg
Optionen	Frontplatte für 19"-Rack RAL Farbe, Edelstahl Touchscreen (res./kap./SAW) Video: HDMI, DisplayPort, FBAS (BNC)

Ein modernes 18.5" Widescreen Industrie Display zum günstigen Preis. Mit Full-HD-Auflösung, exzellenten Helligkeitswerten und einem hohen Kontrast.

Die Mini-Frontblende mit rückseitigen Befestigungsbolzen und das integrierte Netzteil garantieren Ihnen einen einfachen Einbau.

- Einbauvariante mit rückseitigen Gewindebolzen
- **Frontplatte für 19"-Rack** (optional)
- resistent gegen Vibrationen und Stöße
- IP65 frontseitig
- entspiegelte Glasscheibe
- Weitreichs-Netzteil integriert
- VESA 75/100
- langzeit verfügbar
- TouchScreen optional

Viele Optionen und individuelle Anpassungen schon ab 1 Stück!

Technische Änderungen vorbehalten!
Abbildungen können vom Original abweichen.